

## CARACTERISTIQUES

Le purgeur est un purgeur capacitif qui permet de purger les réseaux d'air comprimé de façon contrôlée sans aucun gaspillage d'air comprimé. Il est équipé d'un réservoir d'accumulation intégré en aluminium dans lequel se trouve un capteur de niveau contrôlé par un circuit électronique intelligent. Le purgeur entre en fonction dès que le capteur détecte l'atteinte du niveau maximum. En cas d'anomalie le circuit de contrôle débloque une éventuelle obstruction des voies de purge grâce à une succession de cycles forcés d'ouverture/fermeture de l'électrovanne. Toutes les fonctions du purgeur sont affichées sur l'écran de commande doté d'un bouton de test en vue d'une purge manuelle. Le purgeur doit se monter en position horizontale uniquement.

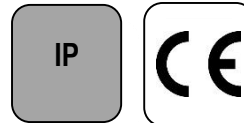


## MODELE DISPONIBLE

Raccordement amont : 1/2" - 3/4" M gaz.  
Raccordement aval : 3/8" M - Embout cannelé 10mm.  
Raccordement électrique par P.E PG9.

## LIMITES D'EMPLOI

PS fluide :	0,2 / 16 bar
TS fluide :	+1° C / +60° C



## DEBIT DE PURGE (m³/h)

Référence	Débit air max (m³/h)		
	Compresseur	Sécheur	Filtre
<b>101</b>	450	900	4500
<b>200</b>	900	1800	9000
<b>202</b>	1800	3600	18000
<b>203</b>	9500	19000	95000

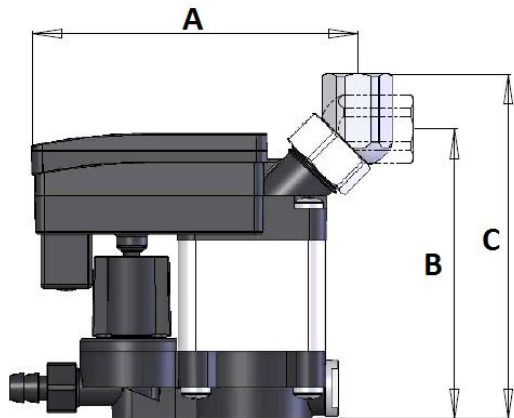
## CARACTERISTIQUES ELECTRIQUES

Référence	Tension	Puissance
<b>101</b>	230 Vca	0,5 VA stand by - 10 VA en décharge
<b>200</b>		
<b>202</b>		
<b>203</b>		

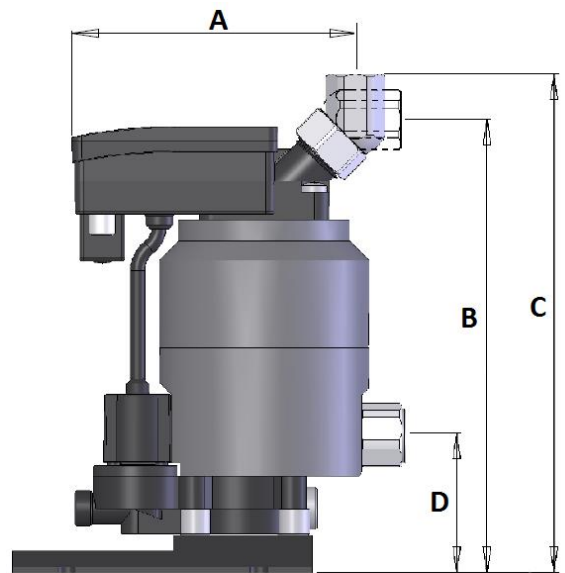
Informations données à titre indicatif et sous réserve de modifications éventuelles

## DIMENSIONS (mm) ET POIDS (Kg)

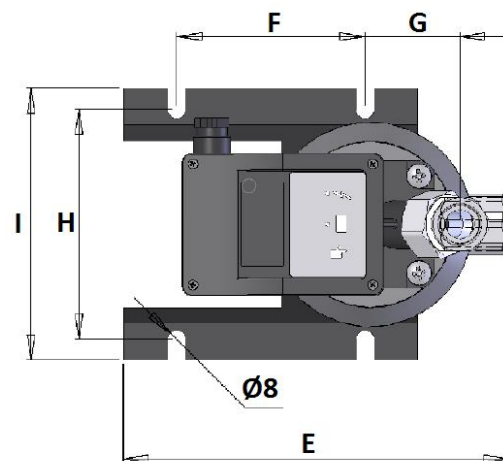
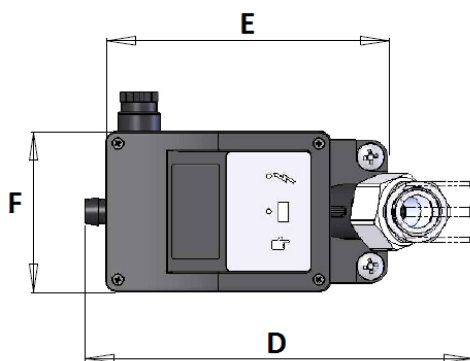
Référence	DN	A	B	C	D	E	F	G	H	I	Poids (kg)
101	1/2" - 3/4"M	132	114	140	163	120	69	-	-	-	0,6
200	1/2" - 3/4"M	132	133	155	163	120	69	-	-	-	0,7
202	1/2" - 3/4"M	132	191	207	163	120	69	-	-	-	1,2
203	1/2" - 3/4"M	132	214	230	65	188	90	45	110	130	2,8



101 - 200 - 202



203



Informations données à titre indicatif et sous réserve de modifications éventuelles