

CARACTERISTIQUES

L'EST 93 est une électrovanne 2/2 à commande directe destinée au sectionnement des réseaux de fluides courants tels que l'eau, l'air, les gaz neutres, la vapeur et le fioul. Fonctionnement normalement fermé. De Construction standard corps laiton avec noyau et pièces internes en acier inoxydable, la portée de l'obturateur est en FPM. Il n'y pas de pression différentielle minimum de fonctionnement.

MODELES DISPONIBLES

EST 93 : G 1/4" à G 1/2"

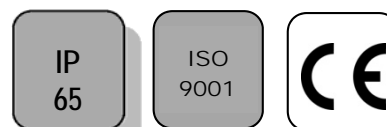
Tensions: Voir page 3.

Raccordements taraudés G

LIMITES D'EMPLOI

Protection électrique	IP 65		
PS fluide :	1/4"	3/8"	1/2"
Courant alternatif (CA):	15 (bar)	15 (bar)	5 (bar)
Courant continu (CC) :	7 (bar)	7 (bar)	3 (bar)
TS fluide :	150°C		
TS ambiante* :	-10°C / +80°C		

* En courant continu, au-dessus de 40°C, la pression Différentielle maximum peut être réduite.

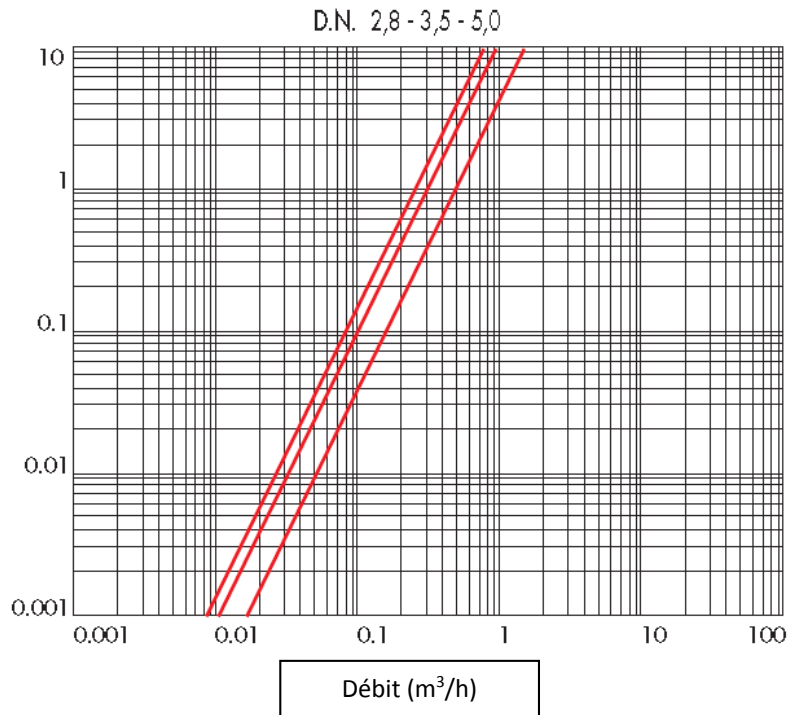


DIRECTIVES ET NORMES DE CONSTRUCTION

OBJET	Norme	OBJET	Norme
Directive CE pression 97/23	1/4" à 1/2" : A3 § 3 non soumis	Nuance du laiton	EN 1503-4
Directive CE basse tension 73/23	catégorie I	Raccordement taraudé	ISO 228
Connecteur	DIN 43650		

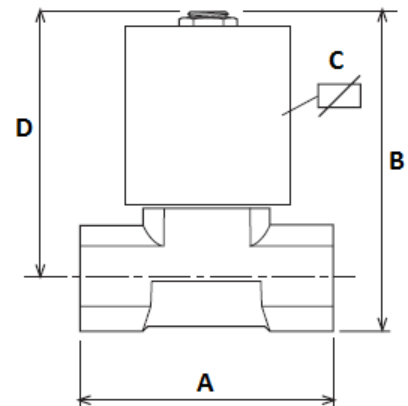
Informations données à titre indicatif et sous réserve de modifications éventuelles

DIAGRAMME DE PERTES DE CHARGES (BAR)



DIMENSIONS (mm) ET POIDS (kg)

DN	A	B	C	D	Poids (Kg)
G 1/4"	42	69	60	60	0,4
G 3/8"	47	73	60	62	0,45
G 1/2"	56	76	60	63	0,5



CARACTERISTIQUES HYDRAULIQUES

DN	Passage (mm)	Kv (m ³ /h)	Diff. pression max (bar) C.A.	Diff. pression max (bar) C.C.	Bobine	Temps de manoeuvre (s)
G 1/4"	3,5	0,27	15	4	B12	20-60 ms
G 3/8"	3,5	0,30	15	4		
G 1/2"	5,0	0,48	4,5	1		

Informations données à titre indicatif et sous réserve de modifications éventuelles

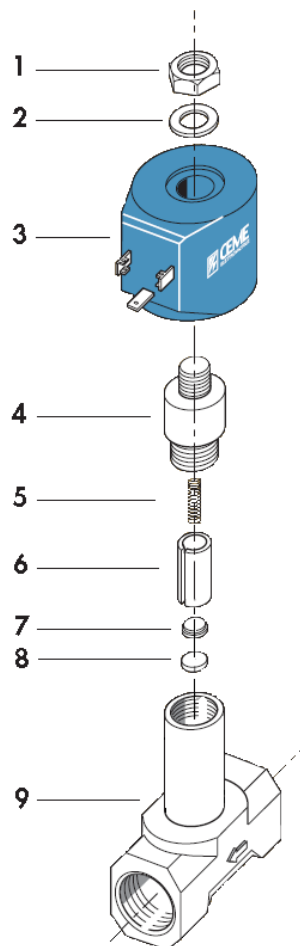
CARACTERISTIQUES ELECTRIQUES

Bobine classe F. Service 100%. Raccordement par connecteur T30.

Bobine	Courant	Tensions disponibles (V)						Fréquences		Consommation	
		12	24	48	110	230	400	50 Hz	60 Hz	maintien	appel
B 12	alternatif	12	24	48	110	230	400	50 Hz	60 Hz	27 VA	38 VA
	continu	12	24	48	110					14 W	

CONSTRUCTION

N°	Désignation	Matière
1	Ecrou	Acier zingué
2	Rondelle	Acier zingué
3	Bobine	PBT + 30% fibre de verre
4	Tube guide	Acier inoxydable AISI 430
5	Ressort	Acier inoxydable AISI 430
6	Noyau mobile	Acier inoxydable AISI 303
7	Support	Acier inoxydable
8	Portée	FPM
9	Corps	Laiton EN CW 617 N



MONTAGE

Montage toutes positions sauf horizontale bobine tête en bas.
Respecter le sens de passage indiqué par la flèche marquée sur le corps.
Se conformer à la notice de montage fournie avec l'électrovanne.

PIECES DETACHEES

Bobines type B 12 (repère 3)							Connecteur
Tension	230V 50Hz	24V 50Hz	12V 50Hz	48V 50Hz	110V 50Hz	380V 50Hz	T30 980696
Code	980410	980411	980412	980413	980414	980419	
Tension	12V cc	24V cc	110V cc				
Code	980415	980416	980417				

Informations données à titre indicatif et sous réserve de modifications éventuelles