

CARACTERISTIQUES

Le purgeur TTK 2Y est un purgeur à capsule thermostatique destiné à la purge des installations vapeur. Fabriqué en acier au carbone, le purgeur TTK 2Y existe en raccords taraudés et à brides PN40. La capsule en Hastelloy fait l'objet d'un brevet international du fabricant. Ce purgeur est insensible à la contrepression, permet de réguler une purge continue et élimine automatiquement l'air au démarrage. La température de décharge du condensat peut être sélectionnée grâce à la capsule standard 10° C et les capsules de refroidissement 5° C et 20° C. Il est muni d'un filtre Y de protection et d'un clapet anti-retour. Montage horizontal.



MODELES DISPONIBLE

Raccordement taraudé G : G 1/2" - G 3/4" - G 1".

Raccordement à brides PN 40 : DN 15 - DN 20 - DN 25.

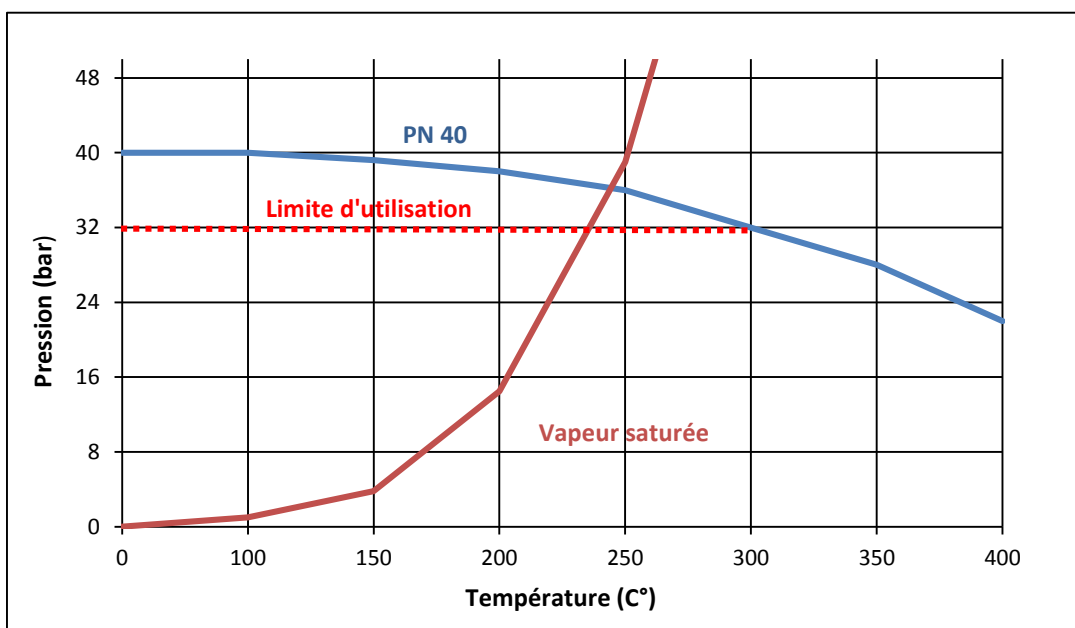
Avec filtre Y.

ΔP 22 bar.



LIMITES D'EMPLOI

Pression calcul corps	40 bar
PS fluide :	32 bar
TS fluide :	+0 °C / +250 °C
Utilisation sur vapeur saturée	35 bar / +240° C



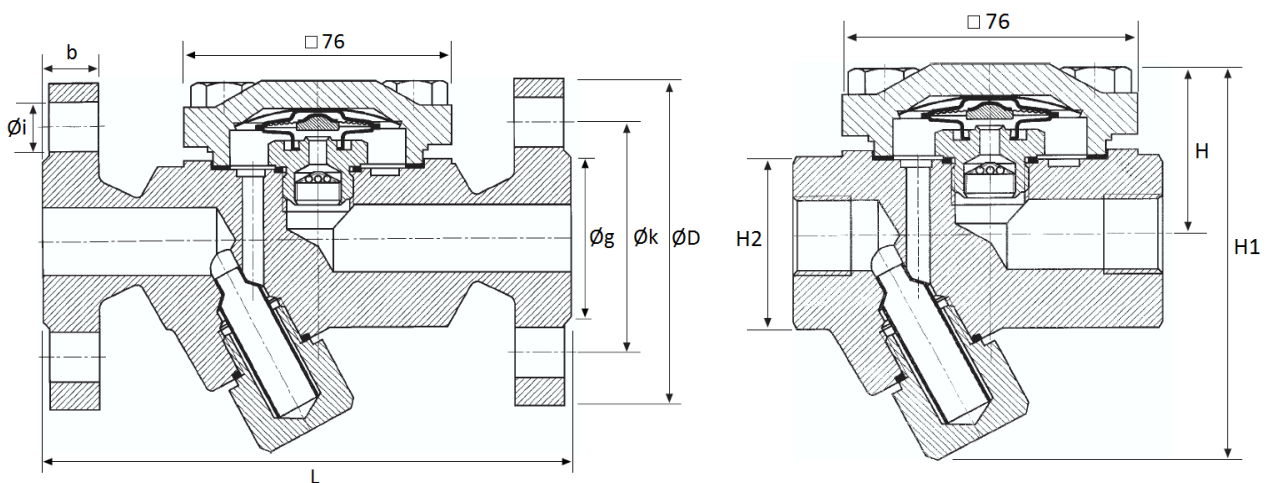
Informations données à titre indicatif et sous réserve de modifications éventuelles

DIRECTIVES ET NORMES DE CONSTRUCTION

OBJET	Norme	OBJET	Norme
Directive CE pression 97/23	<u>1/2" - 3/4" - 1"</u> : A3 § 3 non soumis	Raccordement taraudé	ISO 228
	DN 15 à 25 : A3 § 3 non soumis	Brides	EN 1092-2
Nuances des aciers	EN 1503-1	Dimensions FAF	EN 26554

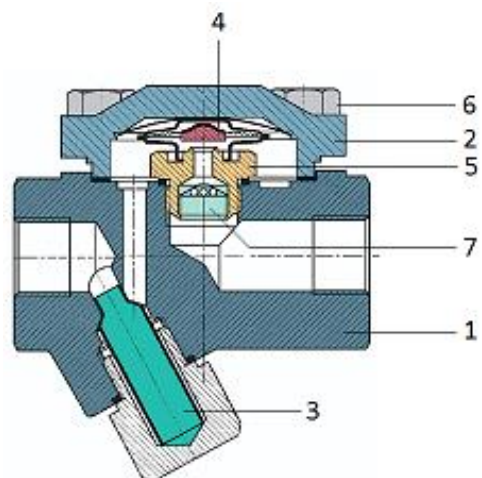
DIMENSIONS (mm) ET POIDS (kg)

DN	L (Brides)	b	ØD	Øg	Øi	Øk	Nbr. Perçages	H	H1	H2	Poids (Kg) (brides)	Poids (Kg) (taraudé)
								(taraudé)				
15	150	16	95	45	14	65	4	45	97	40	3,7	2,2
20	150	18	105	58	14	75	4	45	97	40	4,3	2,1
25	160	18	115	68	14	85	4	45	97	40	4,8	2,1



CONSTRUCTION

N°	Désignation	Matière
1	Corps	Acier forgé ASTM A105
2	Couvercle	Acier forgé ASTM A105
3	Crépine	Acier inoxydable
4	Capsule thermostatique	Hastelloy / Acier inoxydable
5	Siège	Acier inoxydable AISI 304
6	Boulon	Acier ASTM A1 93 B 16
7	Clapet anti-retour	Acier inoxydable AISI 304



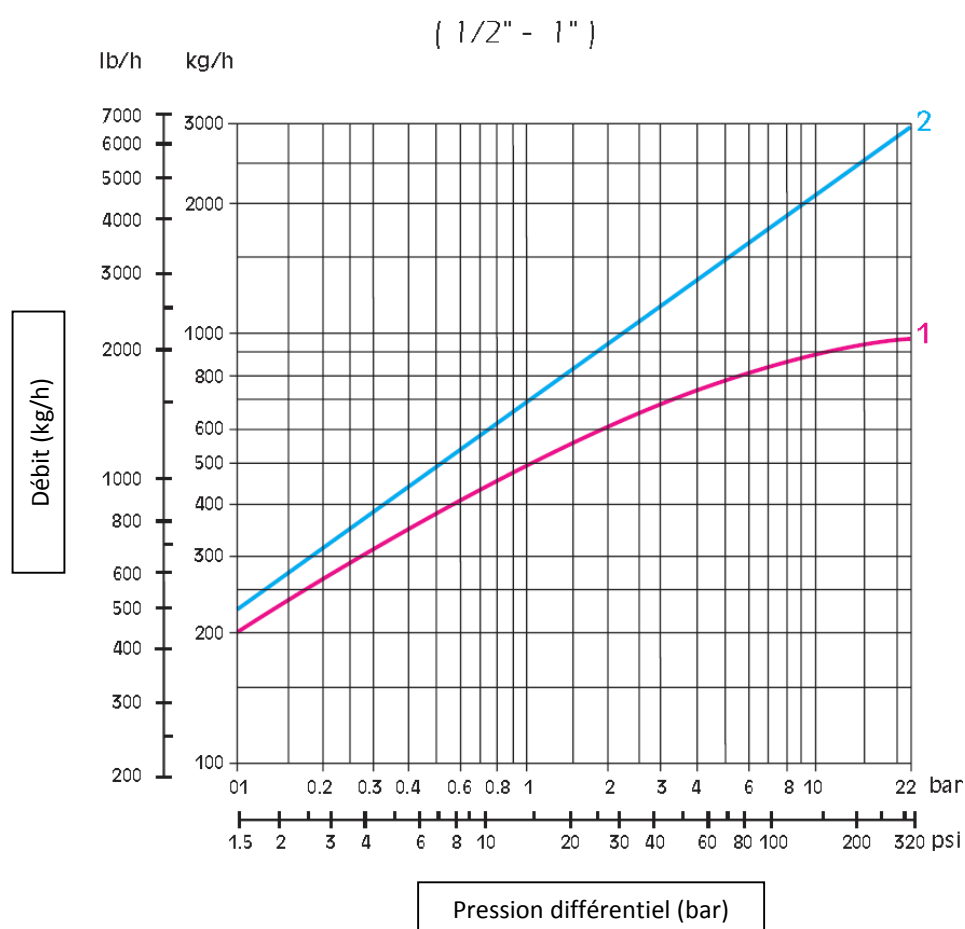
Informations données à titre indicatif et sous réserve de modifications éventuelles

PIECES DETACHEES

Désignation	
Crépine (rep3)	
Joint de bouchon (rep3)	
Joint de corps (rep2)	
Siège (rep5)	
Capsule thermostatique (rep4)	



COURBE DE DEBIT (kg /h)



Informations données à titre indicatif et sous réserve de modifications éventuelles

INSTALLATION

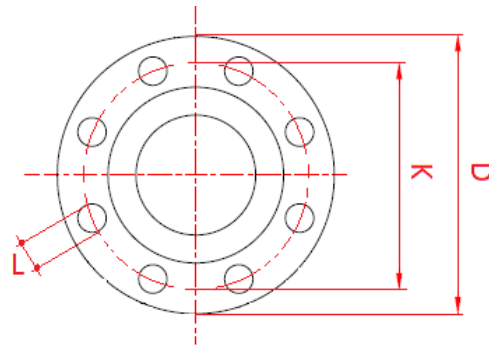
Le purgeur TTK 2Y doit être installé à l'horizontal avec le bouchon de crépine orienté vers le bas.

MONTAGE

- 1 - Avant toute installation, sectionner l'arrivée vapeur en amont.
- 2 - Dépressuriser et vidanger la canalisation et attendre son refroidissement à température ambiante.
- 3 - Visser le purgeur sur la tuyauterie en utilisant une étanchéité adaptée.
- 4 - De préférence, positionner l'appareil de telle sorte à ce que le couvercle soit dans le plan horizontal.
- 5 - Pour le purgeur TTK à brides, sélectionner des joints de brides adaptés aux conditions de service vapeur.

Utiliser les types de boulons suivants :

Dimensions des brides ISO PN40					
DN	D	K	L	Qté	∅
15	95	65	14	4	M12
20	105	75	14	4	M12
25	115	85	14	4	M12



ENTRETIEN

Il n'est pas nécessaire de déposer le purgeur pour procéder à son entretien.

- 1 - Fermer le robinet d'isolation en amont du purgeur.
- 2 - Vidanger la tuyauterie aval.
- 3 - S'assurer de l'absence de pression et de température.
- 4 - Dévisser le bouchon, retirer la crépine (rep3) du filtre, procéder à son nettoyage ou remplacer la Crépine suivant son état. Remplacer la crépine (rep3) et revisser le bouchon en remplaçant le joint.
- 5 - Dévisser le couvercle (rep2) et vérifier l'état de la capsule (rep4) notamment la présence de rayures, marquage ou déformation. Vérifier l'état du siège (rep5). Remplacer la capsule (rep4) et roder le siège si nécessaire. Remplacer la capsule (rep4) et revisser le couvercle (rep2) en remplaçant le joint.

Informations données à titre indicatif et sous réserve de modifications éventuelles