

**MANOMETRE TOUT INOX CADRAN SEC Ø 100**



- Dimensions :** Diamètre 100  
**Raccordement :** Mâle BSP  
**Température Mini :** + 0°C ( Ambiance -20°C )  
**Température Maxi :** + 100°C( Ambiance +60°C )  
**Pression :** De -1 à 60 Bars  
**Caractéristiques :** Tout inox  
Mécanisme inox  
Cadran sec remplissable  
Vitre verre securit

**Matière :** Boitier inox 304

## MANOMETRE TOUT INOX CADRAN SEC Ø 100

### CARACTERISTIQUES :

- Tout inox
- Mécanisme inox
- Cadran sec remplissable
- Vitre verre sécurit
- Classe 1
- Protection IP65
- Raccord vertical BSP
- Avec évent de sécurité

### UTILISATION :

- Pour fluides gazeux et liquides agressifs, non visqueux et non cristallisants, également sous atmosphères agressives
- Chimie, pétrochimie, production d'énergie, industrie minière, on et offshore, technologie de l'environnement, construction de machines et d'installations techniques
- Température mini et maxi admissible Ts : 0°C à +100°C ( ambiance -20°C à + 60°C )

### GAMME :

- Manomètre tout inox à cadran sec Ø 100 avec raccord radial 1/2" , plage de -1/+1 à 0/60 bars

### ACCESSOIRES :



- Lyre inox PN20 Mâle / Femelle BSP
  - DN 1/2"



- Bidon de 250 ml de glycérine

**MANOMETRE TOUT INOX CADRAN SEC Ø 100**

**GRADUATIONS :**

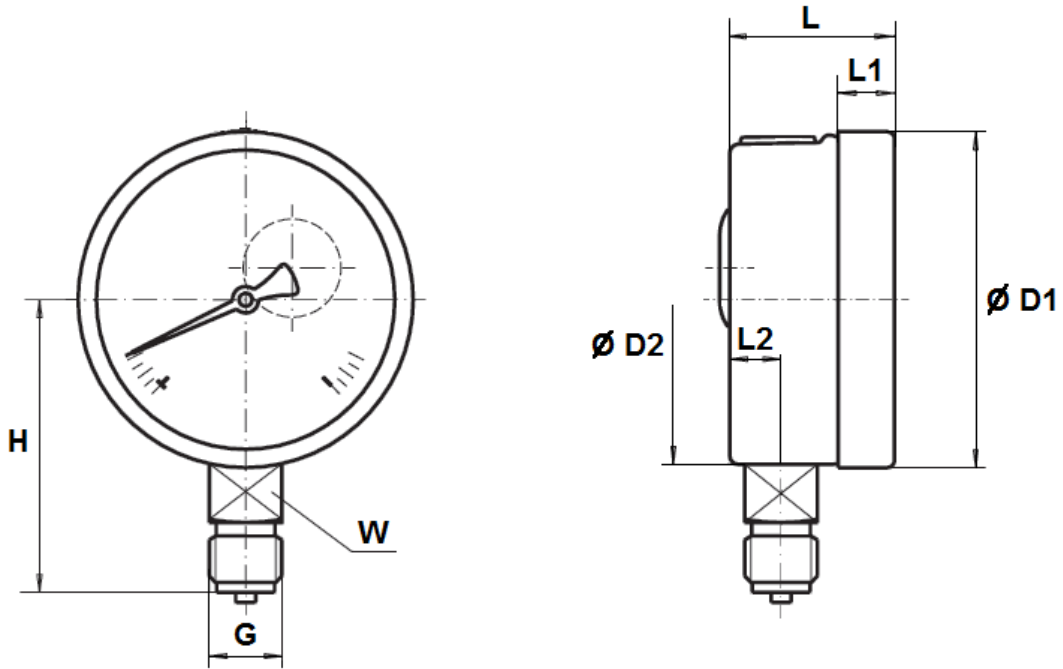
Plage (bar)	Graduation (bar)
-1 / +1	0,05
0 / 1,6	0.02
0 / 2,5	0.05
0 / 4	0,1
0 / 6	0,1
0 / 10	0,2
0 / 16	0,2
0 / 25	0,5
0 / 40	1
0 / 60	1

**NOMENCLATURE :**

DESIGNATION	MATERIAUX
Boitier	Inox 304
Raccord	Inox 316
Organe moteur et mouvement	Inox 316
Cadran	Aluminium
Vitre	Verre sécurit
Aiguille	Aluminium

**MANOMETRE TOUT INOX CADRAN SEC Ø 100**

**DIMENSIONS ( en mm ) :**



DN	100
Ø D1	100.8
Ø D2	99
H	90
G	1/2" BSP
L	48
L1	14
L2	16
W	22
Poids ( Kg )	0.500

## MANOMETRE TOUT INOX CADRAN SEC Ø 100

### NORMALISATIONS :

- Fabrication suivant la norme ISO 9001 : 2008
- Conception suivant la norme EN 837-1
- DIRECTIVE 97/23/CE : Produits exclus de la directive ( article 3, § 3 )
- Filetage mâle BSP cylindrique suivant la norme ISO 228-1

**PRECONISATIONS :** Les avis et conseils, les indications techniques, les propositions, que nous pouvons être amenés à donner ou à faire, n'impliquent de notre part aucune garantie. Il ne nous appartient pas d'apprécier les cahiers des charges ou descriptifs fournis. Il appartient au client de vérifier l'adéquation entre le choix du matériel et les conditions réelles d'utilisation.